

AUTISME AMB FUTUR

ANY 2022

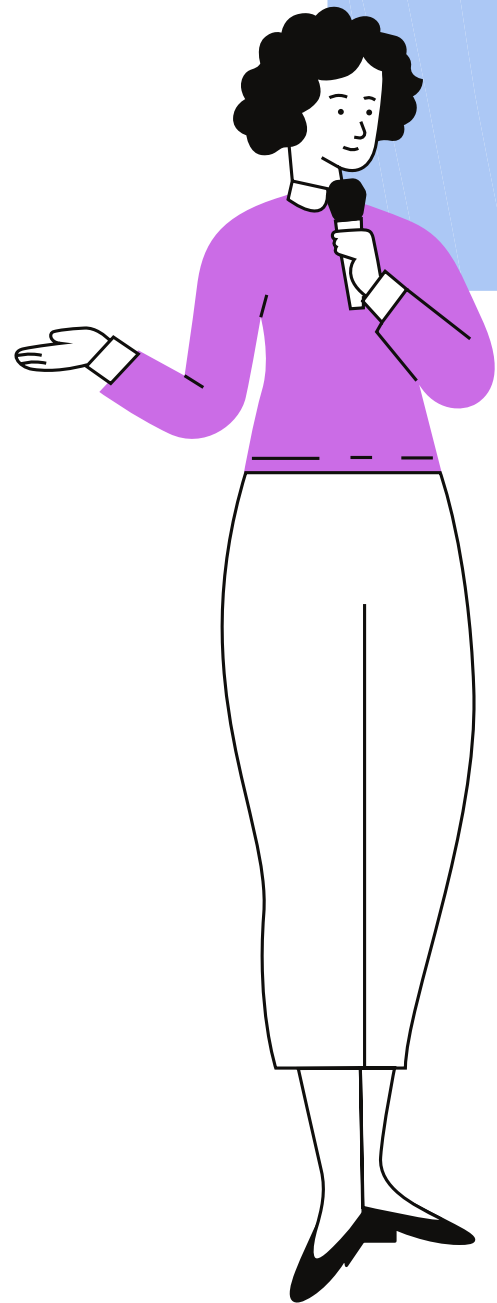
# MEMÒRIA ANUAL

QUÈ HEM FET  
AQUEST ANY 2022





# AGENDA



1 BALANÇ 2022

2

3 MEMÒRIA ACTIVITATS 2022

4 CANVI I/O RENOVACIÓ JUNTA

5 PROJECTES I OBJECTIUS 2023

6 REVISIÓ DE PREUS

7 FESTA AUTISME 2023

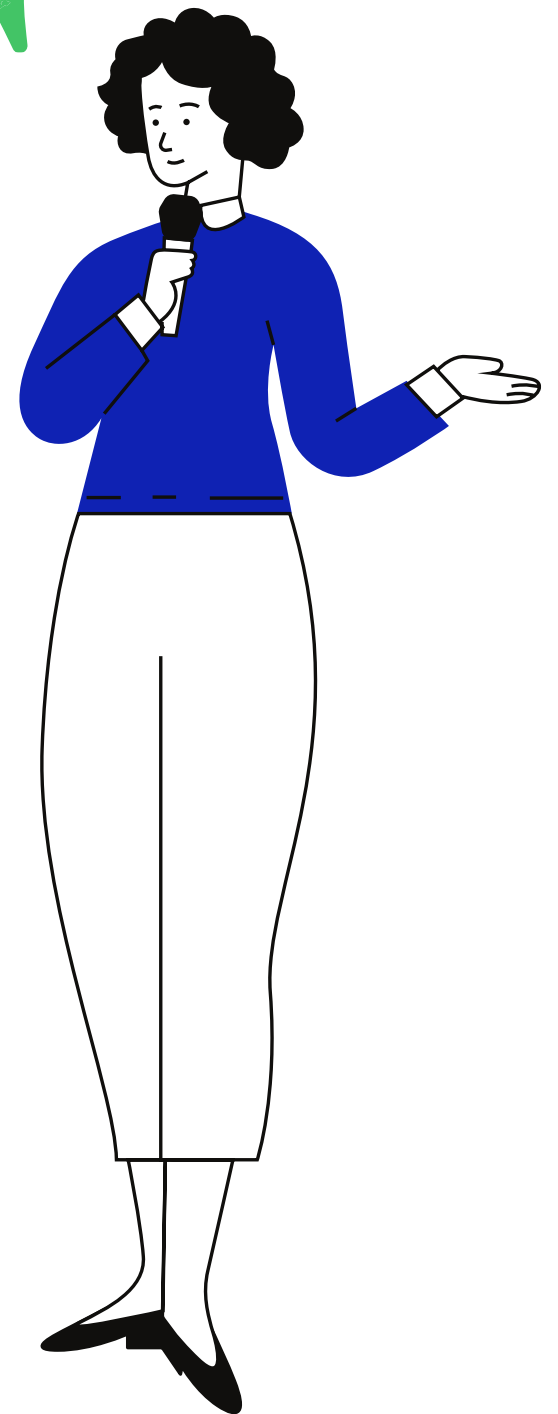
8 ALTRES

9 PRECS I PREGUNTES



HA SIGUT UN ANY ...

# ESTAT DELS COMPTES



# BALANÇ



INGRESSOS	
Quotes socis	11.974,00
Intervenció psico	13.980,00
Musicoteràpia	4.005,00
Grup HHSS	15.017,00
TVA	5.843,47
QUE FEM	3.153,00
SS ajuntament VNG	1.800,00
SS ajuntament Sant Pere	1258,00
Subvenció ajuntament VNG 2021 (40%)	3.065,60
Subvenció ajuntament VNG 2022 (60%)	3.978,82
Subvenció ajuntament Sant Pere 2022	3.000,00
Subvenció ajuntament VNG Lleure (60%)	12.557,98
Subvenció IRPF 2021 TEAcompanyem	17.029,31
Subvencio cospe (CRAPG)	19.695,16
Subvencio Diputació (RESPIR)	4.630,97
Obra Social La Caixa 2021 CRAPG( 90%)	14.859,00
Donació MEDIOLANUM	7.459,08
Donació Fundació TORRES	250,00
Donació AFA	205,71
Donació ANTAC	84,66
Inscripcions casals, sortides,colonies	15.175,00
Inscripcions formació	686,00
Inscripcions tallers	900,00
Assegurança	
Divises	218,00
Loteria Nadal	4.730,00
Merchandising	1.358,00
Venda Roses Sant Jordi	2.569,30

# BALANÇ



## DESPESES

DESPESES	
<b>Local social</b>	
Quotes lloguer / hipoteca	
Gas	
Aigua	
Telèfon	-451,12
Assegurances <sup>1</sup>	
PRL	-244,86
Sous i salaris	-58.974,47
SS. SS	-22.494,46
<b>Despeses generals</b>	
Dev. Rebuts	-118,58
Comissions bancaries	-1.734,44
Assegurances	
Material oficina	
Pagament loteria nadal	-3.800,00
Publicitat i publicacions WEB	-772,08
Diètes i desplaçaments	-111,36
Icalidad	-465,85
Altres despeses - Merchandising	-1375,77
Varis	-84,40

## Activitats culturals i espectacles

Àprovisionaments	-1036,06
Infraestructures necessàries	-1553,34
Entrades espectacles	
Honoraris professionals	
Diètes i desplaçaments	

## Activitats socials

Àprovisionaments	-1.160,33
Infraestructures Colònies i Respi	-15.911,24
Entrades (port aventura, apropa)	-4.420,00
Honoraris professionals OCII LLE	-14.329,05
Diètes i desplaçaments voluntari	-6.752,00

## Tallers i Intervencions terapèutiques

Infraestructures necessàries	-2.607,82
Material	-3.532,18
Honoraris professionals interven	-22.929,37
Diètes i desplaçaments	

## Formació i cursos

Àprovisionaments	
Infraestructures necessàries	
Honoraris professionals	-2.347,50
Lloguers	

## Altres impostos / tributs

IRPF	-2.625,02
------	-----------

## Cooperació i donacions

Altres despeses (quota FECA	-720,60
-----------------------------	---------

<b>TOTAL</b>	<b>-170663,90</b>
--------------	-------------------

**AUTISME AMB FUTUR**

TENIM UN SUPER EQUIP  
DE PROFESIONALS



**PERSONAL CONTRACTAT I/O COL·LABORADOR**

DIRECCIÓ TÈCNICA-PSICOLOGIA



**Laura Rovira**

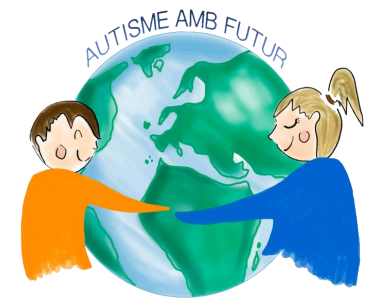
PSICÒLOGA GENERAL SANITÀRIA  
ESPECIALISTA EN CLÍNICA INFANTO-  
JUVENIL, NEUROPSICÒLOGIA I TEA

**RESPONSABLE TÈCNICA ASSOCIACIÓ I CRAPG:**

- ATENCIÓ PSICOLÒGICA**
- TRANSICIÓ VIDA ADULTA**
- HABILITATS SOCIALS**
- GAM I FORMACIONS**

**AUTISME AMB FUTUR**

TENIM UN SUPER EQUIP  
DE PROFESSIONALS



**PERSONAL CONTRACTAT I/O COL·LABORADOR**

EQUIP DE PSICOLOGIA



**Miguel Llauradó**

PSICÒLOGA INFANTO-JUVENIL  
ESPECIALITZAT EN TEA

**PSICÒLOGA EN ELS SERVEIS DE:**

- **ATENCIÓ A LES FAMÍLIES**
- **ATENCIÓ PSICOLÒGICA**
- **TRANSICIÓ A LA VIDA ADULTA**



**Celeste Ruiz**

PSICÒLEGA INFANTO-JUVENIL  
ESPECIALITZADA EN TEA

**PSICÒLOGA EN ELS SERVEIS DE:**

- **ATENCIÓ A LES FAMÍLIES**
- **HABILITATS SOCIALS**
- **OUÈ FEM**
- **TRANSICIÓ A LA VIDA ADULTA**

**AUTISME AMB FUTUR**

TENIM UN SUPER EQUIP  
DE PROFESSIONALS



**PERSONAL CONTRACTAT I/O COL·LABORADOR**

EQUIP ÀMBIT SOCIAL



**Mireia Renom**  
**Educadora social**  
**Coordinadora projecte**  
**Transició Vida Adulta**



**Maria Dominguez**  
**Integradora social**  
**Tècnica a grups d'habilitats socials i**  
**transició a la vida adulta i Que fem**



**AUTISME AMB FUTUR**

TENIM UN SUPER EQUIP  
DE PROFESIONALS



## PERSONAL DE GESTIÓ, COORDINACIÓ I PROJECTES

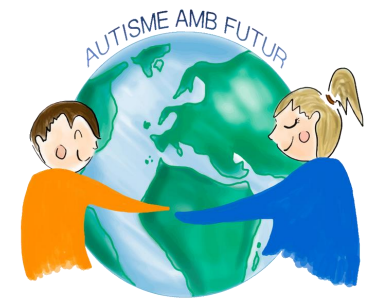


**Vanessa Tello**  
**Responsable de projectes**  
**i subvencions**



**Trini Bové**  
**Coordinadora i responsable**  
**de comunicació**

**AUTISME AMB FUTUR**



## PERSONAL COL·LABORADOR

Equip terapèutic psico-pedagògic  
Centre col·laborador FEM CAMÍ



# CRAPG

**CENTRE DE RECURSOS PER L'AUTISME  
PENEDÈS - GARRAF**



**AUTISME AMB FUTUR**

**PERSONAL COL·LABORADOR**



**Xavier Martínez Fernández**  
**Percussionista i**  
**musicoterapeuta acreditat.**



**Equip MUSICOTERAPIA**

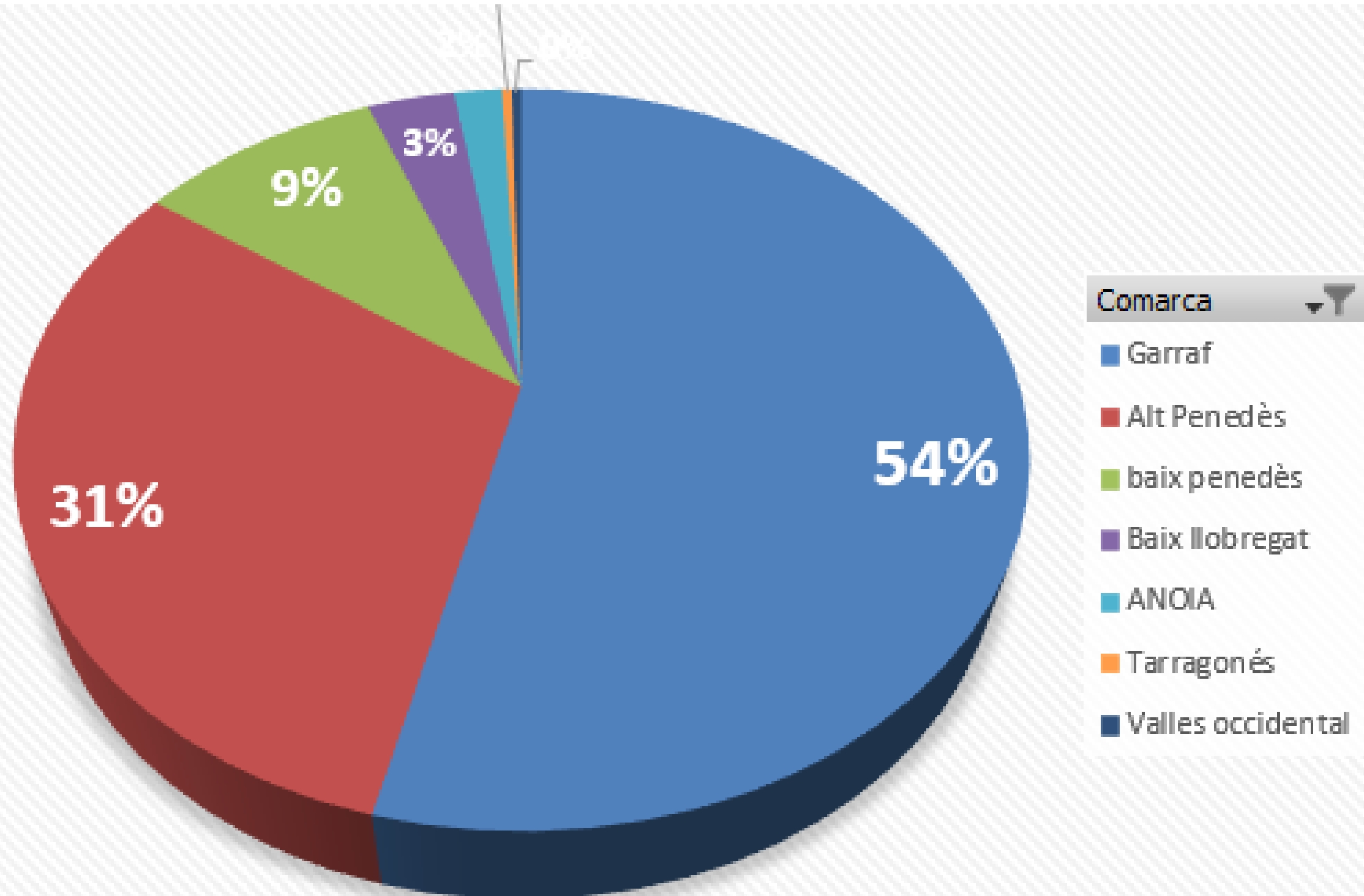


**Vicky Vivas**



# SOCIS a 31/12

TOTAL 270



INCREMENT DE 58 famílies

Baixes 2022 = 20 famílies

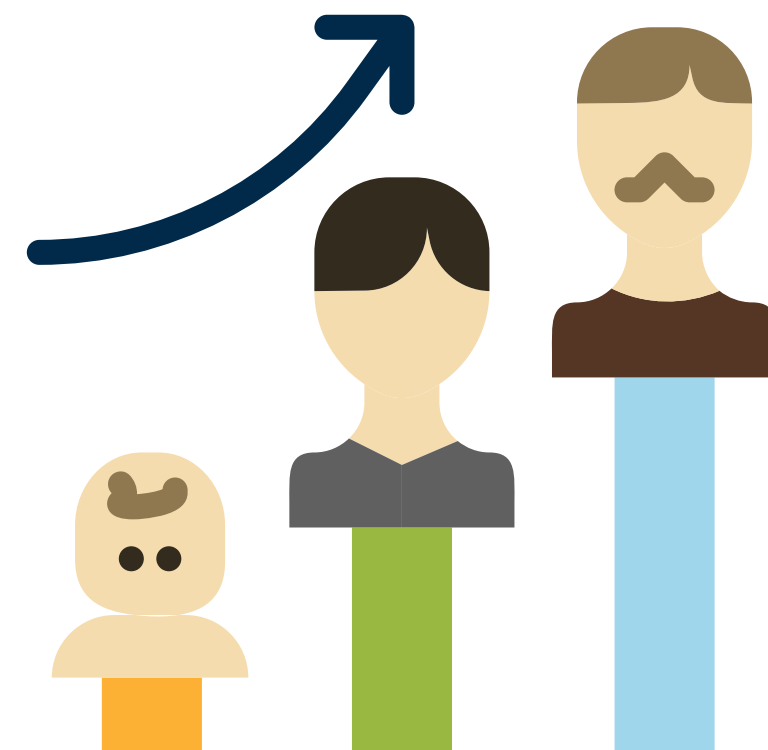
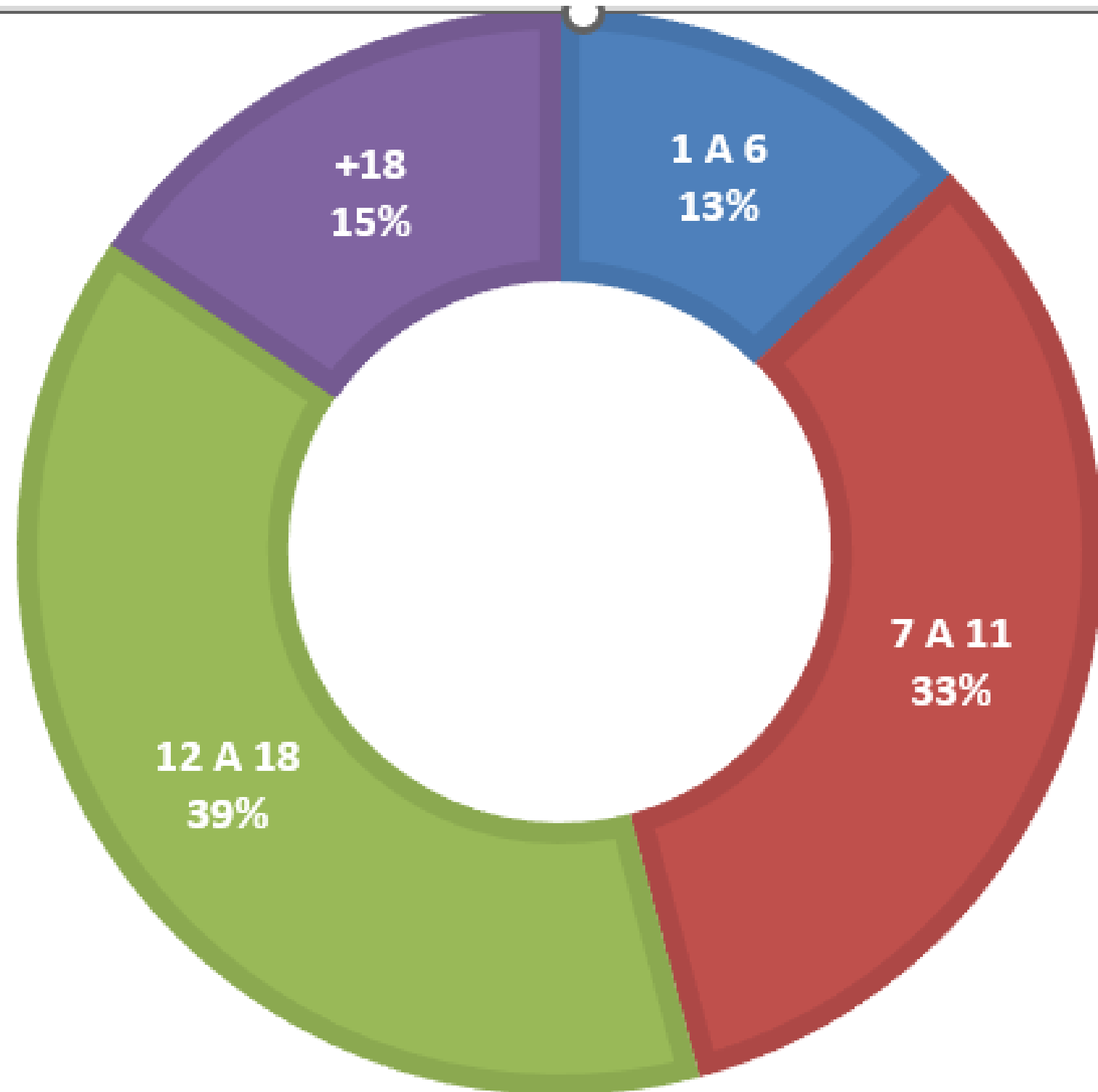




# SOCIS PER EDATS

TOTAL 270

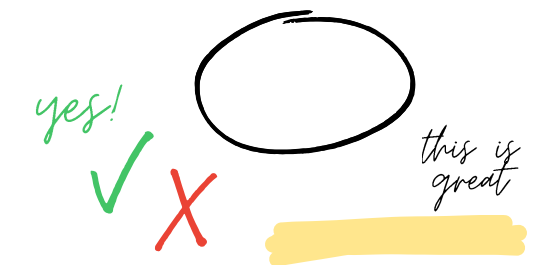
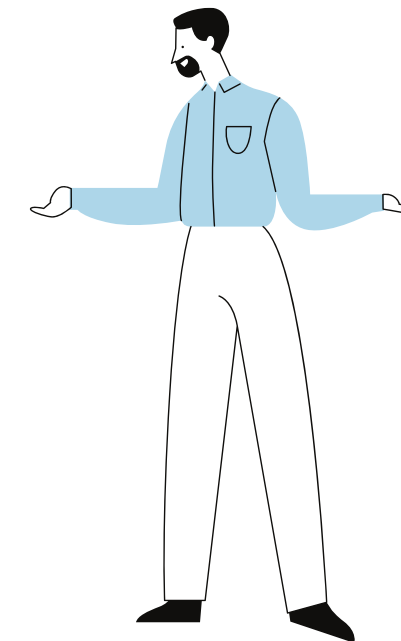
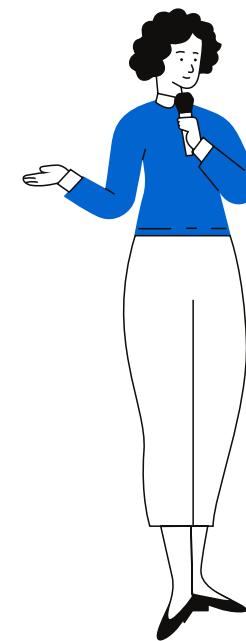
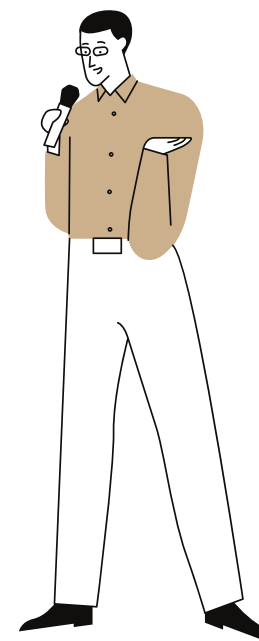
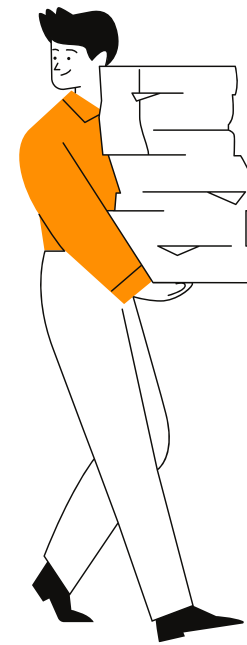
LA MITJANA DELS  
NOSTRES SOCIS  
ESTAN CREIXENT EN  
EDAT

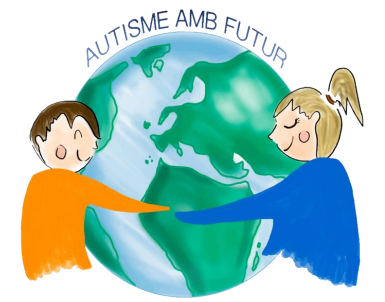




# RESUM PROJECTES 2022

AL 2022 HA SIGUT UN ANY DE  
CONTINUÏTAT I CREIXEMENT





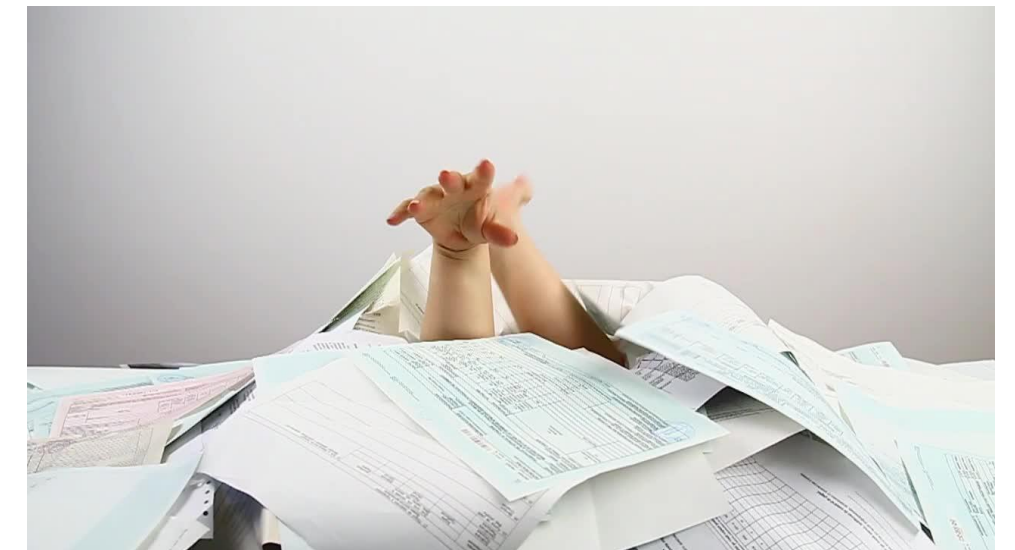
# PROJECTE TEACOMPANYEM

## ATENCIÓ A FAMÍLIES

---

### ■ ACOLLIDA INICIAL I INFORMACIÓ ASSESSORAMENT I ORIENTACIÓ

AQUEST ANY 2022 HEM ATÈS A MES DE **300**  
SOL·LICITUS DE INFORMACIÓ I HEM FET UN TOTAL DE  
**135 ENTREVISTES**



### ■ GRUPS D'AJUDA MÚTUA

HEM REALITZAT UN TOTAL DE 7 SESSIONS AMB UNA  
PARTICIPACIÓ MITJA DE 8 USUARIS

AUTISME AMB FUTUR

# ACTIVITATS D'OCI INCLUSIU I RESPIR



## OUÈ FEM?

INSCRITS ACTUALS 50 JOVES

MITJA PARTICIPACIÓ 9 USUARIS SORTIDA

## CASAL

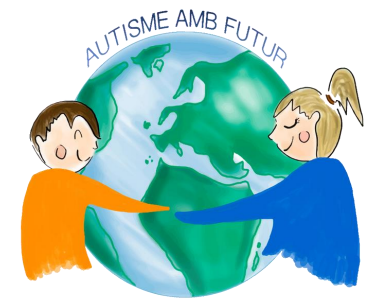
CASAL té una participació mitjana de 5 usuaris!





**AUTISME AMB FUTUR**

# **ACTIVITATS D'ESTIU 2022**



## **CASAL D'ESTIU INCLUSIU**

**AMB UNA PARTICIPACIÓ 12 USUARIS A VILANOVA I 15 A VILAFRANCA**

## **TARDES JOVES**

**AMB LA COL-LABORACIÓ DE KITXALLA  
AMB UNA PARTICIPACIÓ DE 33 (18 A  
VILANOVA I 15 A VILAFRANCA AMB UNA  
SATISFACCIÓ I MOLT BON RESULTAT**



AUTISME AMB FUTUR

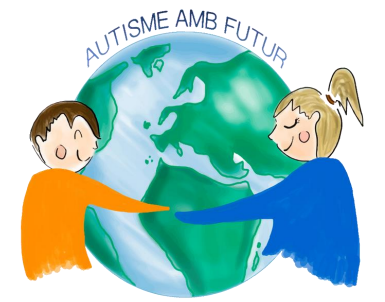
ACTIVITATS D'ESTIU 2022

COLÒNIES

A CALAFELL

A LA CASA ARTUR MARTORELL

24 USURAI DE PARTICIPACIÓ



AUTISME AMB FUTUR



# PROJECTES TERAPÈUTICS

## HHSS (HABILITATS SOCIALS)

INSCRITS PER ZONA

**10 GRUPS  
GARRAF**

**45**

**3 GRUPS  
PENEDÈS**

**15**



# Transició a la vida adulta

**ASSOCIACIÓ AUTISME AMB FUTUR**



*L'etapa de joventut és un període de gran importància de la vida dels nostres nois i noies amb TEA i en molts casos gens senzill, comporta l'entrada al món laboral, la possibilitat d'accedir a un habitatge, i la possibilitat d'una vida amb més autonomia sense dependre tant dels referents.*

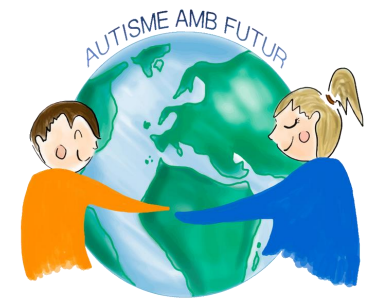
## INSCRITS PER ZONA

**GRUP GARRAF 10**

**GRUP Penedès 10**



**AUTISME AMB FUTUR**



# PROJECTES TERAPÈUTICS

## PSICOLOGIA

**ATENCIÓ A UN TOTAL DE 35 USUARIS**



AUTISME AMB FUTUR



# PROJECTES TERAPÈUTICS

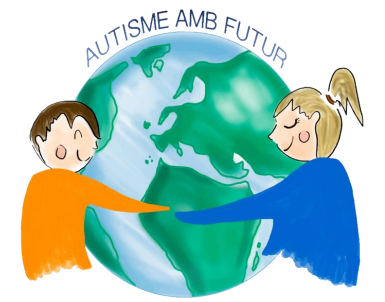
PSICO-EDUCATIVA AMB COL·LABORACIÓ AMB FEM CAMÍ

ATENCIÓ A UN TOTAL DE 88 USUARIS



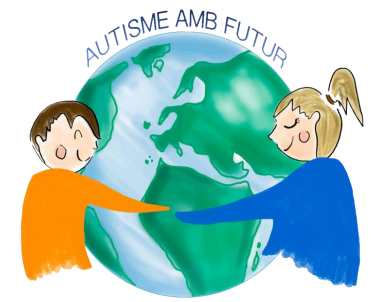
**CRA PG**  
CENTRE DE RECURSOS PER L'AUTISME  
PENEDÈS - GARRAF





# ACTIVITATS EN FAMÍLIA

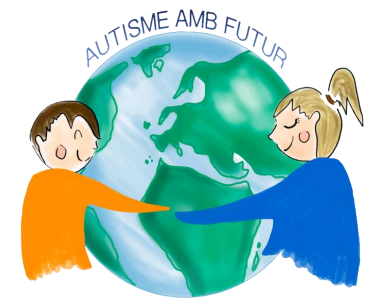
- **TALLER MUSICOTERAPIA**
- **FABRICA DE JOGUINES DE VILAFRANCA**
- **VILAR RURAL SANT HILARI SACALM**
- **SORTIDA A LES HÍPIQUES DE LA ZONA DE SITGES, VILANOVA I CANYELLES**
- **BOTIFARRADA SOLIDÀRIA**
- **PORT AVENTURA**
- **PADDLE SURF AMB  
SUPERANDO**
- **VELA INCLUSIVA (INFORMACIÓ)**



## **FORMACIONS REALITZADES**

- **FORMACIÓ TEA MONITORS DE LLEURE AMB LAURA ROVIRA**
- **FORMACIÓ TEA PER PROFESSIONALS EDUCACIÓ AMB LAURA ROVIRA**
- **MATERNITAT ESPECIAL AMB FAMILYNESS**
- **ALIMENTACIÓ EN EL TEA AMB ARES SANTENACH**
- **SEXUALITAT EN EL TEA AMB ARES SANTENACH**
- **EL SON I EL TEA AMB ARES SANTENACH**
- **ASPECTES LEGALS NOVA LLEI AMB L'ADVOCAT JAVIER VARON I EQUIP**
- **EXPERIÈNCIES EN PRIMERA PERSONA (DIA MUNDIAL AUTISME)**
- **FORMACIÓ EN TEACCH AMB FEM CAMI**
- **HISTÒRIES SOCIALS AMB FEM CAMÍ**





# **ALTRES ACTIVITATS**

- **FESTA DE L'AUTISME A VILAFRANCA DEL PENEDEÈS**
- **PARTICIPACIÓ EN LA CURSA SOLIDÀRIA 10K VILAFRANCA**
- **VENTA DE ROSES SOLIDÀRIES PER SANT JORDI**
- **BOTIFARRADA SOLIDÀRIA A RIBES**
- **PARTICIPACIÓ A LA FIRA DE SALUT MENTAL DE VILANOVA I LA GELTRÚ**
- **PARTICIPACIÓ A LA FIRA DE NADAL A MAR A VILANOVA I LA GELTRU**
- **PARTICIPACIÓ A LA JORNADA DE MES QUE SURF**
- **PARTICIPACIÓ A LA FIRA D'ENTITATS PEL DIA MUNDIAL DE LA DISCAPACITAT DE VILAFRANCA DEL PENEDES**
- **PARTICIPACIÓ A LA FESTA PER UNA SOCIETAT INCLUSIVA A CUBELLES**

**AUTISME AMB FUTUR**

# RENOVACIÓ DE LA JUNTA

2023-2025



**TRINI  
BOVE**

**VOCAL**

**ANNA  
TOBARRA**

**SECRETARIA**

**DOLORS  
GARCIA**

**PRESIDENTA**

**VERONICA  
MASDEU**

**VICEPRESIDENTA**

**VANESSA  
TELLO**

**TRESORERA**

# MOLTES GRÀCIES



**AUTISME AMB FUTUR**

